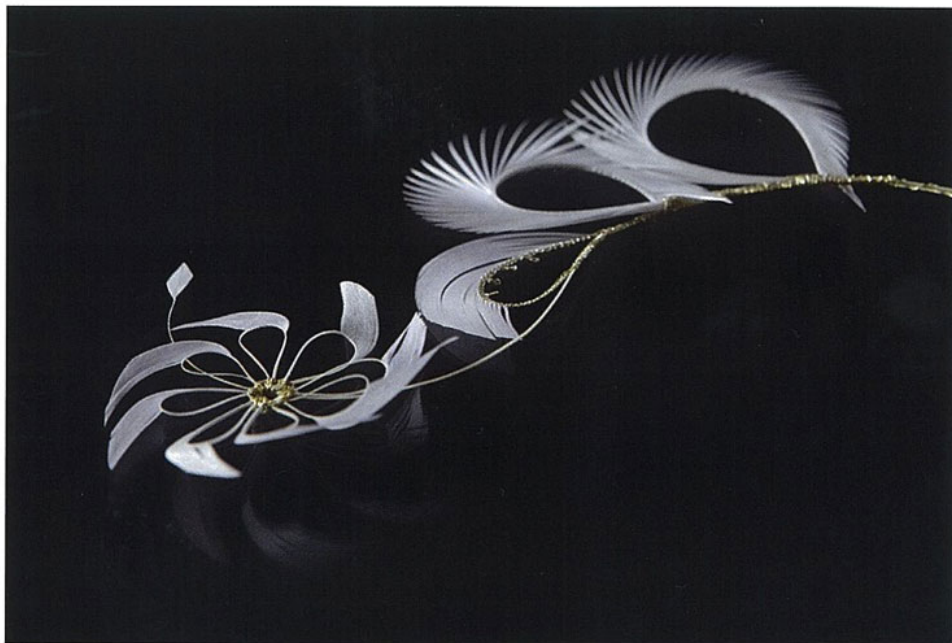




JANAÍNA MILHEIRO, LE DESIGN EN PLUMES

À la Cité des sciences à Paris, Futurotextiles présente les précieux tissages de plumes de la jeune « artisan designer textile » d'origine brésilienne.



Janaína Milheiro, *Ciseler*, 2012, masque en dentelle à l'aiguille de plumes. Les plumes taillées et assemblées par la broderie prennent l'aspect d'une dentelle (©). MILHEIRO/PHOTO ADELIN MONNIER.

Z ébrer, entrelacer, ramifier... Chacune des créations textiles de Janaína Milheiro porte un nom poétique et évocateur. Odes à la légèreté, ses tissages, dentelles et broderies où s'immiscent plumes d'oie, d'autruche et de coq, ont conquis certains acteurs de la mode et de la décoration. Des mannequins d'une célèbre maison de haute-couture ont défilé en 2012 revêtues de ses brochés de plumes *Marabout* sur fond de satin, laine et soie. L'éditeur textile Elitis vient d'imprimer une collection de revêtements muraux après avoir scanné des motifs qu'elle a réalisés à partir de collages de plumes de faisan et de coq. « Pour autant, je ne suis pas plumassière », prévient la jeune femme de 27 ans, d'origine brésilienne. « Je suis artisan et designer textile, je travaille la plume comme une matière au même titre que la soie, la laine et les perles. » Sur un métier à tisser à bras, elle trame de la soie et des fragments de plumes qu'elle vient

ensuite dégager avec un crochet. À moins qu'elle ne crée des textiles « ombrés », jeu d'opacité et de transparence où des dégradés de couleurs sont obtenus par le croisement des fils. Ainsi le tissu *Infuser*, sergé jaune ombré de barbes d'autruche sur fond de soie, évoque-t-il une toile lumineuse de Rothko, le toucher soyeux en plus ! Repérée dans l'espace « Maisons d'exception » lors du salon Première Vision en septembre 2011, Janaína Milheiro a mûri son approche créative à l'école Duperré et à l'Ensci-Les Ateliers avant d'intégrer l'incubateur des métiers de la création, les Ateliers de Paris. Elle y a dévoilé, lors de l'exposition collective « Masque(s) » en juin 2012, un étonnant loup de dentelle de plumes blanches, exercice virtuose qui lui a demandé plus d'une centaine d'heures de travail. Un masque diaphane qui la voile pour mieux la révéler.

MYRIAM BOUTOULLE

1985 Naissance de Janaína Milheiro (ill. : ©DR) à Rio de Janeiro, Brésil.

2007 Obtient le diplôme des Métiers d'art en textile broderie à l'Esaa (École supérieure des arts appliqués) Duperré à Paris. Lauréate de la bourse pour la Vocation de la Fondation Bleustein-Blanchet.

2010 Master de design textile à l'Ensci-Les Ateliers (École nationale supérieure de création industrielle).

2011-2012 Résidente aux Ateliers de Paris.

2012 Lauréate du concours « Jeunes Créateurs » d'Ateliers d'art de France, elle expose en janvier au Salon Maison & Objet à Villepinte. Lauréate du concours « Vive la relève » de la Chambre régionale de métiers et d'artisanat d'Île-de-France, elle participe en décembre au Carrousel des métiers d'art, au Carrousel du Louvre à Paris.

A VOIR

- Exposition dans le cadre de FUTUROTEXTILES à la Cité des sciences et de l'industrie, 30, avenue Corentin-Cariou, 75019 Paris, 01 40 05 70 00, du 5 février au 14 juillet.

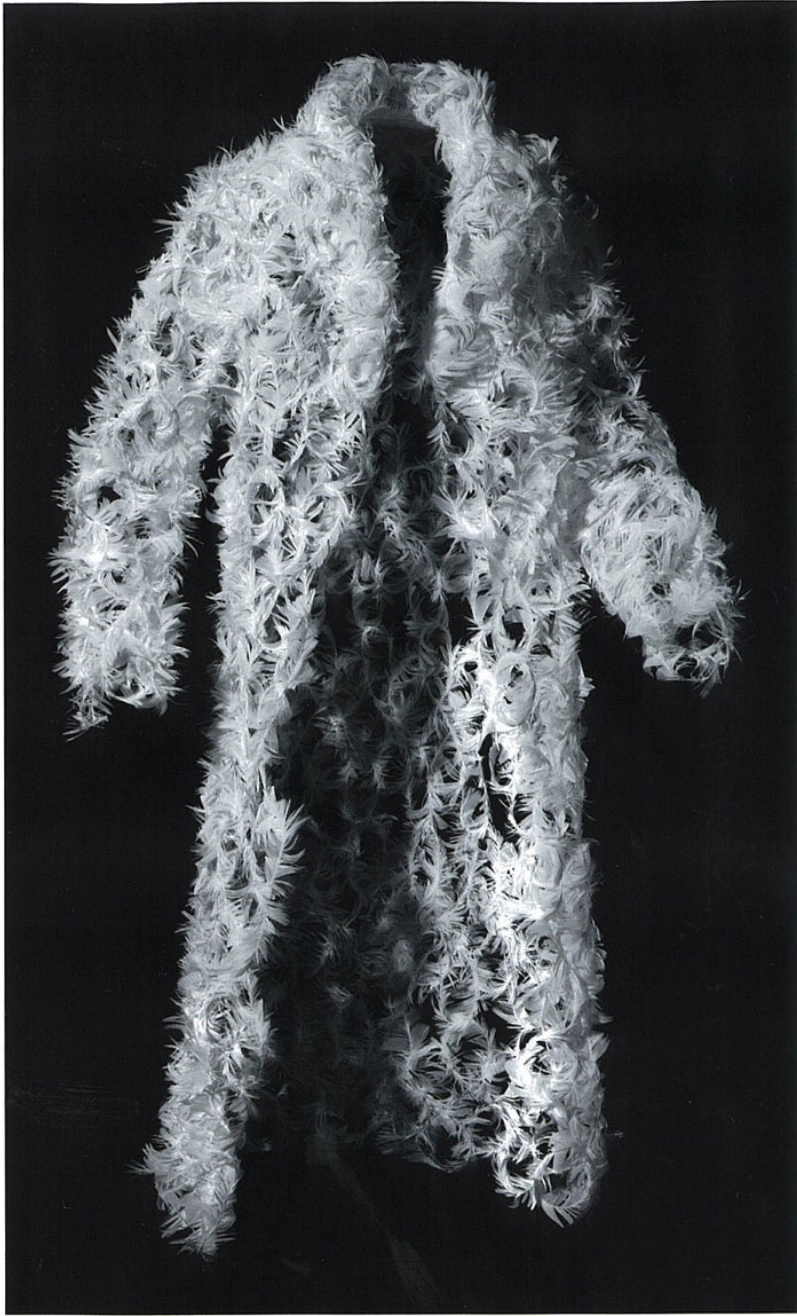
+ d'infos :

<http://bit.ly/7121futurotextiles>

À CONSULTER

LE SITE INTERNET

de l'artisan designer textile : www.janaína-milheiro.com



En haut à gauche : *Fil de l'Ange*, 2012, manteau taillé dans une guipure de plumes brodées avec Michèle Lemaire, exposition Futurotextiles (©JANAÍNA MILHEIRO/PHOTO ÉRIC FORLINI).

Ci-dessus, en haut : *Infuser*, 2010, étoffe de soie et plume. Les barbes de plumes d'autruche sont utilisées en trame et infiltrent l'étoffe par l'effet d'un sergé ombré (©JANAÍNA MILHEIRO/PHOTO ENSCI VÉRONIQUE HUYGUES).

En bas : *Ciseler*, 2012 (voir page de droite).

Ci-contre : *Zébrer*, 2011, tissage artisanal de plumes de faisan Lady Amherst et de soie. Plumes et fils se croisent dans un fond de toile et de satin ombré (©JANAÍNA MILHEIRO, PHOTO ÉRIC FORLINI).